

Niềm Cây Trông

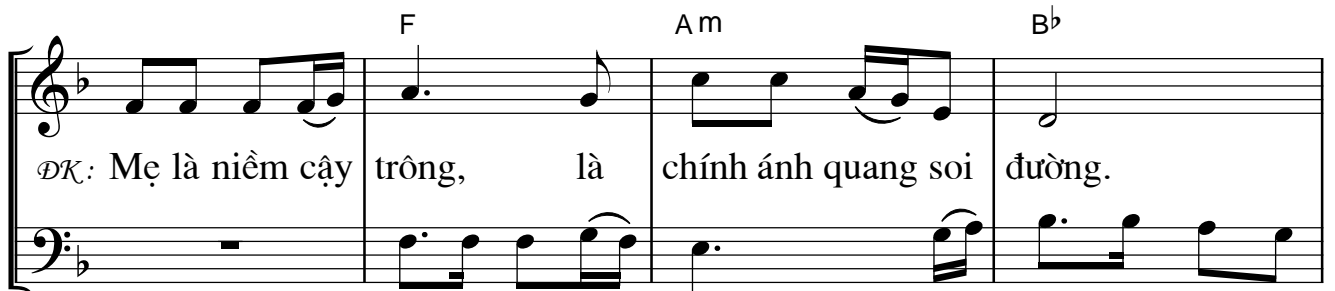
Kim Long



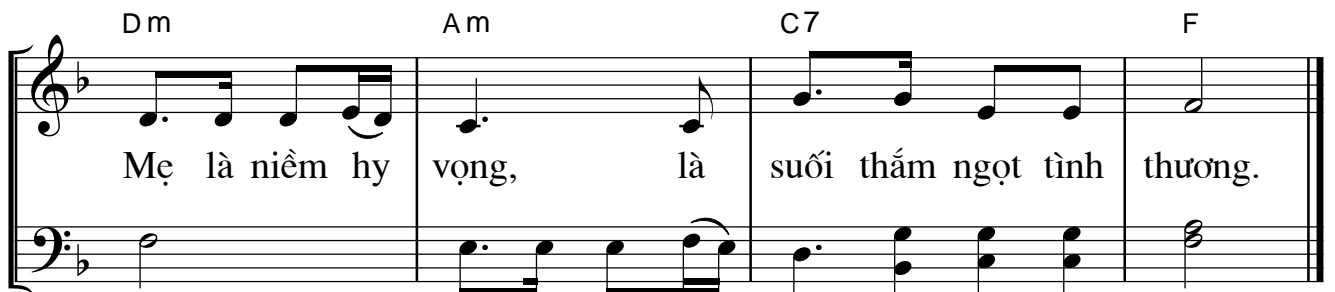
1. Ai đang sống cô liêu sầu giãng mắc như mây chiều, mau về
2. Ai mang kiếp đau thương lệ chan chứa bao đêm trường, mau về
3. Ai đang sống phiêu linh cầu mong phút giây an bình, mau về
4. Ai thao thức canh thâu nặng vai gánh mang cơ cầu, mau về



1. đây bên Mẹ nhân ái sẽ say nếm hương tình yêu.
2. đây bên Mẹ nhân ái lãng quên phút giây sầu vương.
3. đây bên Mẹ nhân ái dẫn đưa tới quê hiền vinh.
4. đây bên Mẹ nhân ái giúp cho sống vui bên lâu.



Mẹ là niềm trông cậy, là chính ánh quang soi



đường. Mẹ là nguồn hy vọng dịu ngọt tình thương.